



À PROPOS DE L'AGROPOLE DE BERKANE

L'Agropole de Berkane est un parc d'activité dédié à l'agro-industrie et au conditionnement des produits frais, notamment la filière agrumicole (plus de 300 000 T).

Il peut accueillir des usines, des entrepôts, des showrooms, des bureaux et toutes structures portant un projet industriel à petite, moyenne ou grande échelle.



SUPERFICIE

102
hectares

1^{ère} tranche
de 50 hectares



ACTIVITÉS

Fromagerie

Activités de
fabrication de
pompes d'irrigation,
semences et
produits de
fertilisations.

Unité d'aliments de
bétail.

Entrepôts
frigorifiques...



CLIENTS
INSTALLÉS
OU EN COURS

50



1 500
emplois créés



MEDZ
GROUPE CDG





Contact :

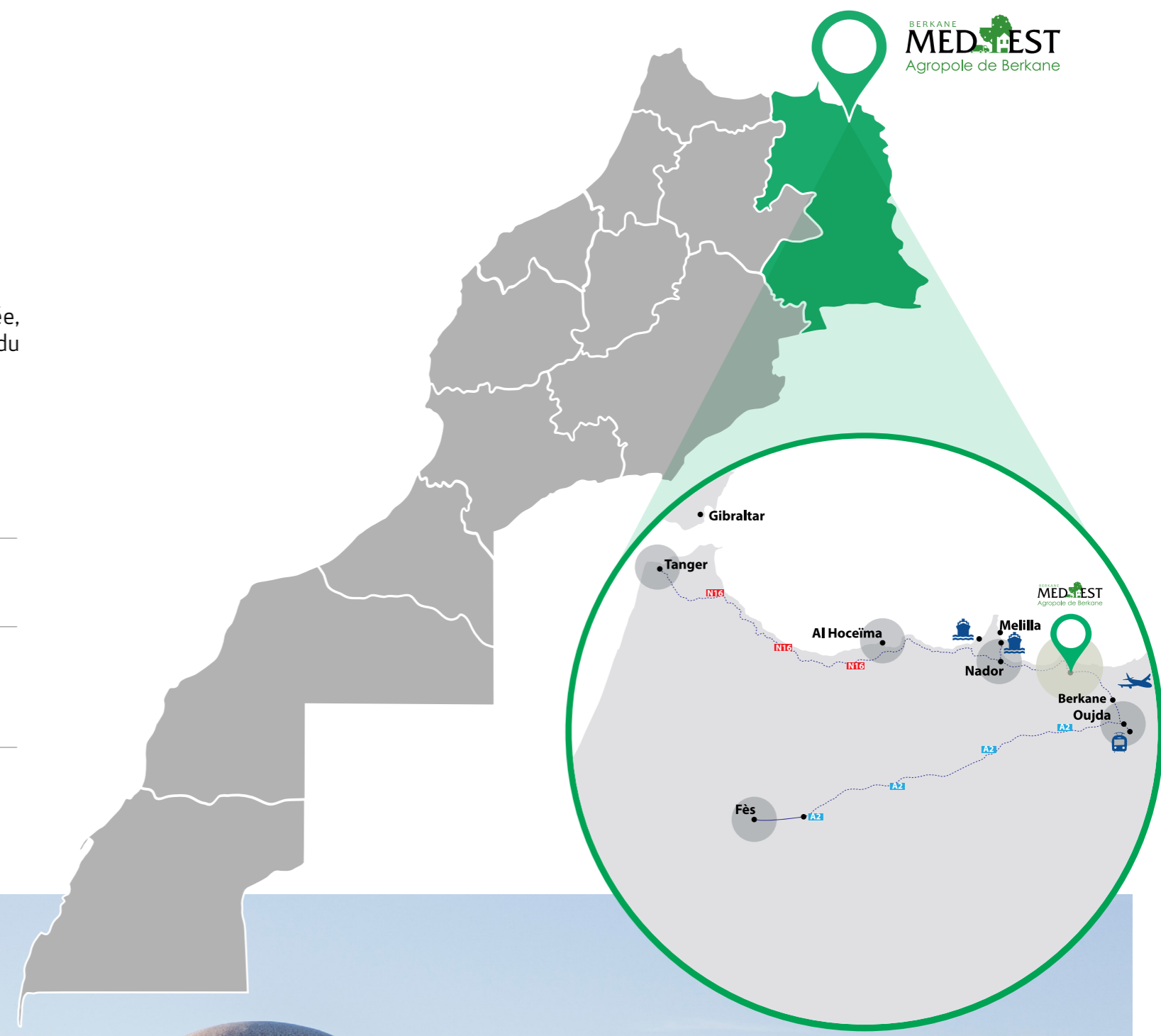
Showroom commercial MEDZ - Rabat
Tél. : +212 537 57 66 78 - Fax : +212 537 71 64 17
E-mail : espaceinvest@medz.ma
www.medz.ma



UN EMPLACEMENT STRATÉGIQUE

Implantée au cœur de la région de l'Oriental, à l'est du Maroc et à 10 Km de la Méditerranée, l'Agropole de Berkane jouit d'un emplacement stratégique, à proximité des pays du Maghreb et de l'Europe.

	Oujda	DISTANCE 60 km	DURÉE 45 mn
	Nador	80 km	1h15 mn
	Autoroute A2	60 km	45 mn
	Gare d'Oujda	DISTANCE 60 km	DURÉE 60 mn
	Aéroport d'Oujda	DISTANCE 60 km	DURÉE 45 mn
	Aéroport Al Aroui-Nador	80 km	60 mn
	Port de Nador	DISTANCE 90 km	DURÉE 60 mn
	Nouveau port Nador West Med	110 km	1h15 mn



DES ATOUTS MAJEURS



DES CHANTIERS ÉCONOMIQUES STRUCTURANTS DANS LA RÉGION

- Le projet du port Nador West Med.
- La station touristique Saïdia.
- La voie express Oujda-Berkane-Nador et la rocade méditerranéenne Tanger-Saïdia.



UNE LOCALISATION AU CŒUR DU BASSIN DE PRODUCTION DE MOULOUYA, avec une production de 2 milliards de DH dans le secteur agro-alimentaire.



UN BASSIN D'EMPLOI ABONDANT ET UNE MAIN D'OEUVRE QUALIFIÉE, avec une population dépassant les 100 000 habitants dans la province de Berkane.



UNE RÉGION À FORT POTENTIEL AGRICOLE, notamment dans la filière des agrumes. Forte présence d'autres filières : céréales, maraîchage, fourrage et cultures sucrières.

DES INCITATIONS À L'INVESTISSEMENT

Accompagnement et appui de l'État aux investisseurs à travers des stratégies de développement sectoriel :

- **STRATÉGIE GÉNÉRATION GREEN**
Un dispositif d'appui proposé dans le cadre de cette stratégie.
- **FONDS DE DÉVELOPPEMENT AGRICOLE (FDA)**
Une contribution pouvant aller jusqu'à 10% de l'investissement dans des unités de valorisation intégrées.
- **CHARTRE DE L'INVESTISSEMENT**
Une panoplie d'incitatifs prévus (douane, impôts, taxes...).



UN PARC INTÉGRÉ



DES SERVICES DE QUALITÉ*

DES SERVICES DE PROXIMITÉ

Un guichet unique regroupant les principaux services clés de l'État et facilitant les démarches aux investisseurs :

- Antenne du CRI (Centre Régional d'Investissement)
- Commune
- ANAPEC
- etc...

DES SERVICES D'EXPLOITATION DE LA ZONE

- Maintenance des infrastructures
- Sécurité
- Entretien des espaces verts
- Parkings
- Traitements phytosanitaires
- Services d'hygiène et de santé, etc

DES SERVICES BUSINESS

- Business center
- Bureau de poste
- Banque
- Hôtel
- Restauration
- Station-service, etc

* Services mis en place au fur et à mesure de la valorisation de la zone



UN PROGRAMME DIVERSIFIÉ

- Des lots de terrains équipés, à partir de 1000 m².
- Des bâtiments clés en main, customisés ou standardisés, à la demande.
- Des services de construction (AMO, MOD), à la demande.

LA R&D AU CŒUR DU DÉVELOPPEMENT RÉGIONAL

L'Agropole de Berkane a doté la région de l'Oriental d'un pôle de Recherche et Développement destiné à transformer les potentialités et richesses naturelles, agricoles et industrielles locales.

UN QUALIPÔLE ALIMENTATION

Pôle de concentration des compétences dans la Recherche & Développement dédié aux secteurs agricole et agro-alimentaire, le Qualipôle Alimentation vise à mutualiser les moyens et services R&D afin de renforcer les capacités des acteurs et les rendre compétitifs.

PRINCIPALES REPRÉSENTATIONS AU SEIN DU QUALIPÔLE

- **Représentation de l'EACCE** : analyses et contrôle des produits agricoles provenant de la région et destinés à l'exportation.
- **Représentation de l'ONSSA** : analyses phytosanitaires, vétérinaires et alimentaires.
- **Représentation de l'INRA** : laboratoires d'analyses et de recherche, formation et animation.

UN ENVIRONNEMENT NATUREL PRIVILÉGIÉ

74 000
hectares de terres irriguées

Une forte implantation d'exploitations agricoles de tailles importantes

La disponibilité de centres de formation et d'universités supérieures dans la région.

Des conditions climatiques et pédologiques favorables.

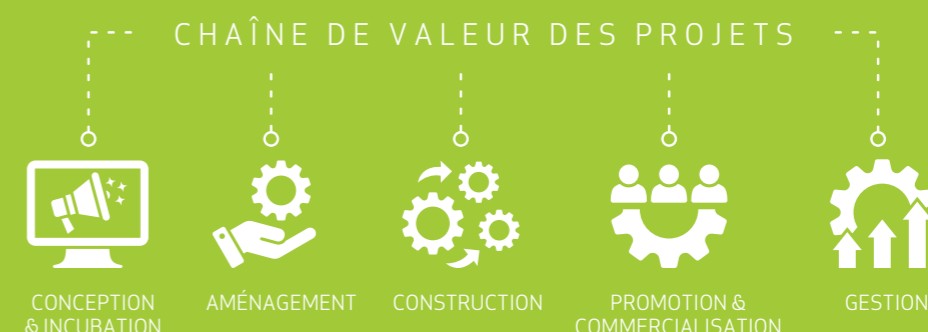
À PROPOS DE MEDZ

Depuis sa création en 2002, MEDZ, filiale de la CDG dans la Branche Développement Territorial, met son expertise et son savoir-faire au service du développement territorial au Maroc.

MEDZ a pour mission de concevoir, aménager, développer, commercialiser et gérer une nouvelle génération de zones d'activités, bénéficiant d'un fort potentiel d'investissement et génératrices de richesses et d'emplois.

Dans ce cadre, MEDZ accompagne le développement de secteurs porteurs tels que l'automobile, l'aéronautique, l'agro-industrie, la métallurgie, la chimie-parachimie... et contribue ainsi à la dynamisation et à l'essor de l'économie nationale, avec comme ambition de faire du développement durable un véritable levier de création de valeur.

NOTRE BUSINESS MODEL

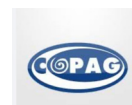


LES 10 BONNES RAISONS D'INVESTIR DANS LES PARCS MEDZ





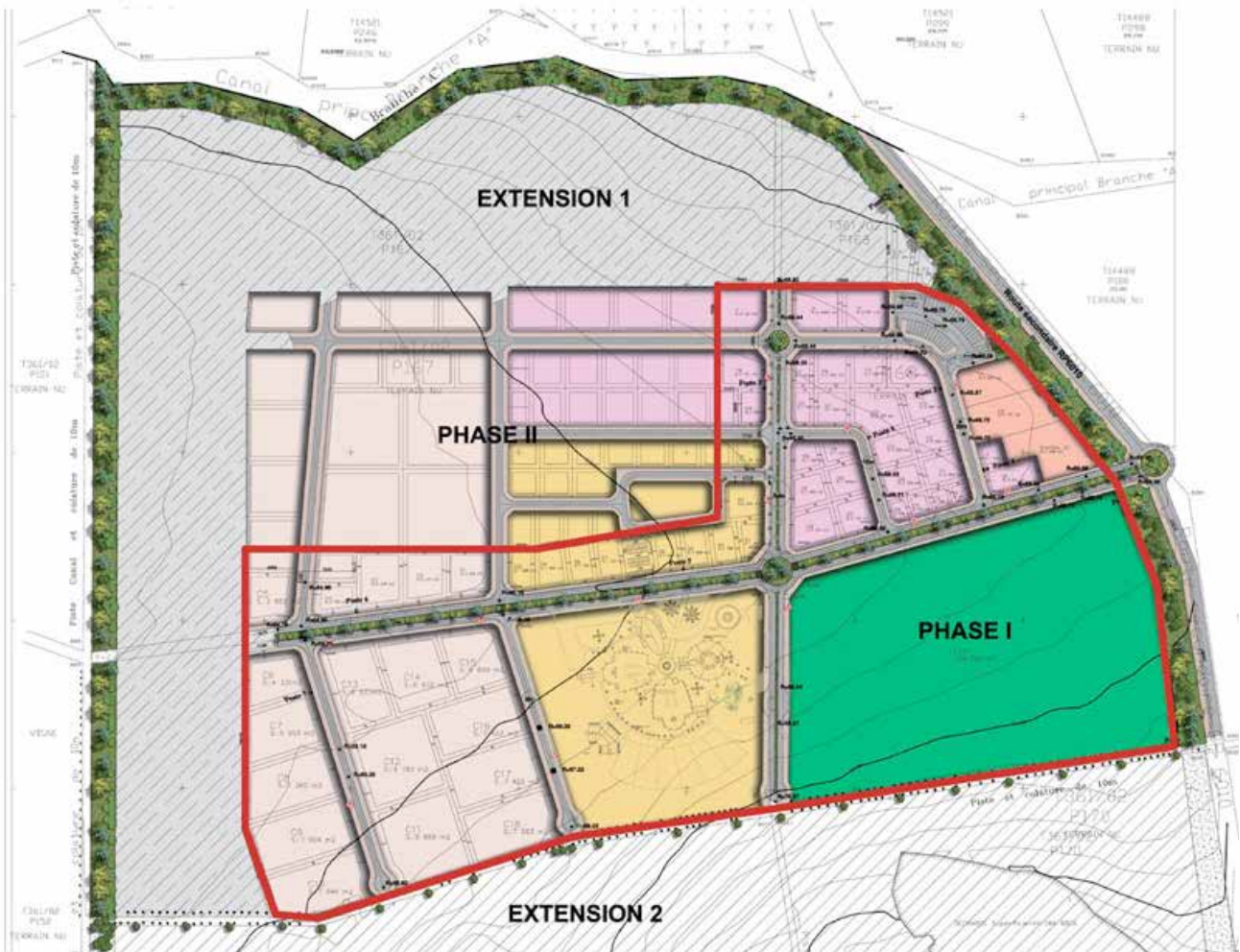
UNE COMMUNAUTÉ EN CONSTANTE PROGRESSION DANS NOS PARCS



CONTACTS

Showroom commercial MEDZ - Rabat
 Tél. : +212 537 57 66 78 - Fax : +212 537 71 64 17
 E-mail : espaceinvest@medz.ma
Bureau de vente - Technopôle d'Oujda
 E-mail : ibellakhdar@medz.ma
 Tél. : +212 536 71 65 65
 www.medz.ma

PLAN DE MASSE



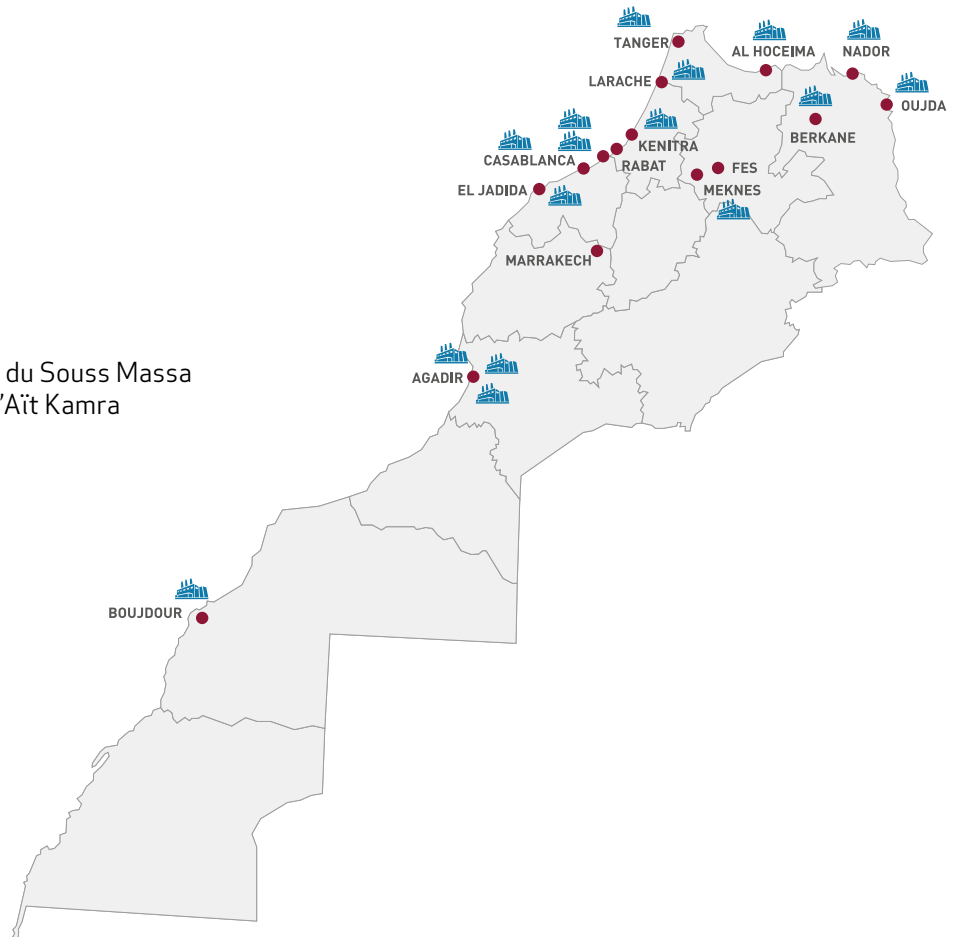
LÉGENDE

- AGRO-INDUSTRIE : GRANDS LOTS
- SERVICES ET R&D
- LOGISTIQUE & ACTIVITÉS MISE EN MARCHÉ
- AGRO-INDUSTRIE : PETIS LOTS
- COMMERCES

BERKANE
MEDWEST
Agropole de Berkane

NOS RÉALISATIONS & IMPLANTATIONS INDUSTRIELLES

- Agropole de Berkane
- Agropole du Loukkos
- Agropole Souss Massa
- Agropolis
- Atlantic Free Zone
- Haliopolis
- MidParc
- Parc Industriel de Jorf Lasfar
- Parc Industriel de Selouane
- Technopole d'Oujda
- Technopolis
- Zone d'Accélération Industrielle du Souss Massa
- Zone d'Activités Économiques d'Aït Kamra
- Zone Industrielle de Boujdour
- Zone Industrielle de Bouznika
- Zone Industrielle de Gzenaya



LES NATIONALITÉS IMPLANTÉES DANS NOS PARCS

